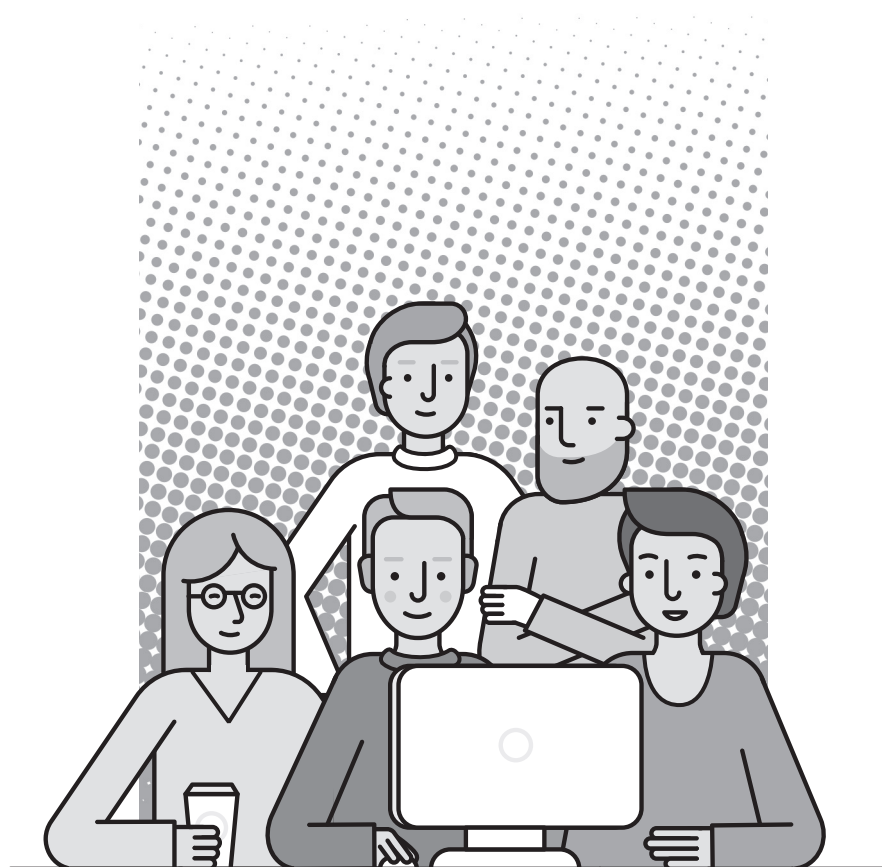


Dr. Hungler Sára

# Munkavállalói ismeretek

FOGALOMTÁR



Műszaki Könyvkiadó

<b>Alapszabadság</b>	Az éves fizetett szabadság része. Mértéke minden munkavállaló és minden munkaviszony esetében évi 20 munkanap.
<b>Alkalmi munka</b>	A munkáltató és a munkavállaló között összesen legfeljebb öt egymást követő naptári napig és egy naptári hónapon belül összesen legfeljebb tizenöt naptári napig, illetve egy naptári éven belül összesen legfeljebb kilencven naptári napig létesített, határozott időre szóló munkaviszony.
<b>Aktív foglalkoztatáspolitikai eszköz</b>	Az állam a munkanélküliséget kívánja csökkenteni és a foglalkoztatást javítani, például tanácsadással, képzési és mobilitási programokkal.
<b>Atipikus munkaviszony</b>	A tipikus munkaviszonytól eltérő foglalkoztatási forma. Az atipikus munkaviszonyban dolgozók ugyan munkajogviszonyban állnak, mégsem vonatkozik rájuk minden munkajogi szabály.
<b>Azonnali hatályú felmondás</b>	A munkáltató és a munkavállaló megszüntetheti a munkaviszonyt azonnali hatályú felmondással, ha a másik fél olyan magatartást tanúsított, amellyel szándékosan vagy súlyosan megszegte a munkaviszonyra vonatkozó szabályokat, vagy egyébként olyan a magatartása, hogy nem várható el a másik féltől a munkaviszony fenntartása.
<b>Állásidő</b>	A munkáltató nem tudja munkával ellátni a munkavállalóit, de fizetnie kell távolléti díjat.
<b>Állásinterjú</b>	Az álláskereső és a munkáltató szervezeti szintű találkozása, melynek célja, hogy jobban megítélhessék a jelölt alkalmasságát.
<b>Álláskeresői járadék</b>	Az álláskeresői járadék az álláskereső megélhetését, önálló álláskeresőségét segíti.
<b>Álláskereső (munkanélküli)</b>	Képes dolgozni, szándékában áll munkát vállalni, és nem rendelkezik foglalkoztatási jogviszonnyal.
<b>Általános tájékoztató</b>	A munkavállaló munkaviszonnyal kapcsolatos jogait és kötelezettségeit foglalja össze.
<b>Bedolgozói jogviszony</b>	A munkavégzés nem a munkáltató székhelyén folyik. Önállóan végezhető munkára létesíthető, amelyre a felek a munkabért kizárólag teljesítménybér formájában határozzák meg.
<b>Bérjegyzék</b>	A kifizetett munkabér elszámolásáról szóló írásbeli tájékoztatás.
<b>Bérpótlék</b>	Azokban az esetekben jár, amikor a munkát valamilyen, az átlagostól nehezebb körülmény között kell végezni.
<b>Bruttó bér</b>	A nettó bér és az azt terhelő személyi jövedelemadó, valamint a munkavállaló által fizetett járulékok együttes összege.
<b>Egyszerűsített foglalkoztatás</b>	Idénymunkára és alkalmi munkavégzésre létesíthető munkaviszony.
<b>Erkölcsi bizonyítvány</b>	Arra szolgál, hogy a munkavállaló igazolja, hogy büntetlen előéletű, nem folyik ellene büntetőeljárás vagy nem tiltották el a foglalkozásának gyakorlásától.
<b>Európai Foglalkoztatási Szolgálat (EURES)</b>	Az uniós tagállamok, Svájc és az EGT országainak foglalkoztatási szolgálataiból álló információs és tanácsadó hálózat, amelynek célja az országok közötti munkaerő-áramlás elősegítése.

<b>Éves fizetett szabadság</b>	Rendeltetése a munkavállaló tartós és folyamatos pihenésének biztosítása. Alap- és pótszabadságból áll.
<b>Felmondás</b>	Mind a munkavállaló, mind a munkáltató felmondással szüntetheti meg a munkaviszonyt.
<b>Felmondási idő</b>	A munkajogviszony nem azonnal, hanem csak egy bizonyos idő, azaz a felmondási idő után szűnik meg. Legkorábban a felmondás közlését követő napon kezdődik.
<b>Foglalkoztatáspolitikai</b>	A munkaerőpiac állami irányítási és támogatási rendszere.
<b>Foglalkoztatást helyettesítő támogatás (FHT)</b>	FHT-t azok az álláskeresőek kaphatnak, akik nem jogosultak álláskeresői járadékra, vagy annak folyósítása megszűnt.
<b>Hard skill</b>	Konkrét tudás, ismeret.
<b>Határozott idejű foglalkoztatás</b>	Meghatározott időtartamra jön létre, és annak leteltekor automatikusan megszűnik a jogviszony. Időtartama legfeljebb 5 év lehet.
<b>Helyi munkaerőpiac</b>	Olyan földrajzilag elhatárolható területi egység, ahol a munkáltatók és a munkavállalók munkaerőpiaci választásai közvetlenül hatnak egymásra, és ahol a munkaerőpiaci szereplők közvetlenül érintkeznek egymással.
<b>Idénymunka</b>	Olyan munkavégzés, amely az adott év valamely időszakához vagy időpontjához kötődik. Két változata van, a mezőgazdasági (például szüret) és a turisztikai (például nyári idegenvezetés).
<b>Iskolaszövetkezet</b>	Az iskolaszövetkezet nappali tagozatos tanuló tagja tagi közreműködés keretében végezhet munkát a megrendelő részére, azaz a szolgáltatás fogadójánál.
<b>Kollektív munkajog</b>	A munkáltató és munkavállaló közötti erőegyensúlyt állítja helyre.
<b>Kormányzati igazgatásról szóló törvény</b>	A központi kormányzati igazgatási szerveknél és a megyei kormányhivataloknál, járási hivataloknál foglalkoztatottak jogviszonya.
<b>Közalkalmazotti jogviszony</b>	Az állami és a helyi önkormányzati költségvetési szerveknél foglalkoztatottak jogviszonya.
<b>Közfoglalkoztatás</b>	Olyan támogatott foglalkoztatási forma, amelynek célja, hogy visszavegye az álláskeresőket a nyílt munkaerőpiacra.
<b>Közös megegyezés</b>	Azt jelenti, hogy a munkavállaló és a munkáltató közösen döntenek úgy, hogy véget vetnek a munkaviszonynak.
<b>Közfoglalkoztatási tisztségviselői jogviszony</b>	Az autonóm jogállású közigazgatási szerveknél, az önkormányzati igazgatási szerveknél és az intézményfenntartásra kijelölt szerveknél dolgozók jogviszonya.
<b>Megbízási szerződés</b>	Megbízott a megbízó által rábízott feladatok ellátására (például ügyvitel), a megbízó pedig megbízási díj fizetésére köteles.
<b>Motivációs levél</b>	Állásra jelentkező levél. Célja, hogy az álláskereső személyre szabhassa a jelentkezését.
<b>Munkabér</b>	Az elvégzett munkáért kapott ellenérték.
<b>Munkaerő-kölcsönzés</b>	A kölcsönzött munkavállaló egy munkaerő-kölcsönzéssel foglalkozó ügynökséggel köt munkaszerződést, de ténylegesen egy másik cégnél, a kölcsönvevőnél dolgozik. A kikölcsönzés ideiglenes, leghosszabb időtartama 5 év.

<b>Munkaerőpiac</b>	A munkaerő közgazdaságtani értelemben vett piaca, amelyen a munkáltatók munkaerőt keresnek, a munkavállalók pedig a munkaerejüket kínálják.
<b>Munkaerőpiacon aktív személyek</b>	Bármilyen módon részt vesznek a munkaerőpiacon (foglalkoztatói jogviszonyban állnak, önfoglalkoztatók, munkanélküliek).
<b>Munkaerőpiacon passzív személyek</b>	Nem kívánnak vagy nem képesek dolgozni (túl fiatalok vagy idősek, gyermeket nevelnek, a családi háztartást vezetik).
<b>Munkaidő</b>	A munkavégzésre előírt idő kezdetétől annak befejezéséig tartó idő.
<b>Munkaidő-beosztás</b>	A munkáltató határozza meg a munkaidő, a munkaközi szünet, a pihenőidő és a pihenőnapok beosztását.
<b>Munkaidő mértéke</b>	Azt mutatja meg, hogy a munkaszerződés alapján mennyi időt kell munkában töltenünk.
<b>Munkajog</b>	A munkáltató és a munkavállaló munkaviszonyhoz kapcsolódó jogait és kötelezettségeit határozza meg.
<b>Munkajogviszony</b>	Olyan önálló viszony, amelyben a munkavállaló munkaszerződés alapján a munkáltató részére munkát végez ellenérték fejében.
<b>Munkajogviszony megszüntetése</b>	A felek akaratából következik be.
<b>Munkajogviszony megszűnése</b>	A felektől függetlenül következik be.
<b>Munkaköri leírás</b>	A munkavállaló feladatainak, felelősségének összessége.
<b>Munkaszerződés</b>	A munkajogviszony a munkaszerződés megkötésével jön létre.
<b>Munkavállaló</b>	Az a természetes személy, aki munkaszerződés alapján munkát végez.
<b>Munkavédelem</b>	A biztonságos és egészséges munkakörülmények biztosítását jelenti.
<b>Munkaviszony teljesítése</b>	Az a szakasz, amely a munkába lépéstől a munkaviszony megszűnéséig terjed.
<b>Munkáltató</b>	Az a jogképes vagy természetes személy vagy gazdasági társaság, aki munkaszerződés alapján munkavállalót foglalkoztat.
<b>Nemzeti Foglalkoztatási Szolgálat (NFSZ)</b>	Magyarország legnagyobb hálózattal rendelkező állasközvetítő szervezetrendszer.
<b>Nettó bér</b>	A munkáltató által a munkavállalónak ténylegesen kifizetett jövedelem.
<b>Nyitott munkaerőpiac</b>	Közlekedési szempontból több irányból közelíthető meg.
<b>Önéletrajz</b>	Egy személy saját képzettségét, képességeit írja le időrendi és fontossági sorrendben.
<b>Önfoglalkoztatók</b>	Nem munkaviszonyban, hanem más foglalkoztatásra irányuló jogviszonyban dolgoznak (például vállalkozás), és akikre ezáltal nem terjednek ki a munkajogi szabályok.
<b>Önkéntes munka</b>	Mások javára, ingyen, a szabadidő terhére végzett munka.
<b>Passzív foglalkoztatáspolitikai eszköz</b>	Az állam az álláskeresőknél meghatározott ideig jövedelem-pótló juttatásokat ad (például álláskeresői járadék).

<b>Pihenőidő</b>	Biztosítja a munkavállaló testi-lelki regenerálódását és kikapcsolódását.
<b>Pótszabadság</b>	Különböző címeken járhat a munkavállalónak, például az életkora, a gyermekei vagy a fogyatékossága miatt.
<b>Próbaidő</b>	A munkaszerződés megkötésekor kiköthető időtartam, amely alatt a munkaviszonyt a felek azonnali hatállyal és indoklás nélkül megszüntethetik.
<b>Részmunkaidős foglalkoztatás</b>	A felek a Munka Törvénykönyve alapszabálya szerint napi nyolc óránál rövidebb napi munkaidőre kötnek szerződést.
<b>Soft skill</b>	Személyes tulajdonságok összessége.
<b>Strukturálatlan helyi munkaerőpiac</b>	Sokszínű és széles választékú munkaerő-kereslet jellemzi.
<b>Strukturált helyi munkaerőpiac</b>	Szűk választékú munkaerőpiac jellemző.
<b>Szakképzési munkaszerződés</b>	Szakképzési munkaszerződéssel a tanuló és a duális képzőhely között munkaviszony jön létre. A diák munkabérre jogosult.
<b>Szakszervezet</b>	A munkavállalók érdekvédelmét szolgáló tartós egyesülés.
<b>Színlelt szerződés</b>	A felek (például a költségek csökkentése miatt) más megállapodással (például vállalkozói szerződéssel) leplezik a munkajogviszonyt.
<b>Szolgálati jogviszonyok</b>	A bírák, ügyészek, igazságügyi alkalmazottak, fegyveres szerveknél dolgozók jogviszonyai.
<b>Távmunkavégzés</b>	A munkavállaló nem a munkáltató székhelyén végzi a munkáját, hanem attól elkülönült helyen (például a saját otthonában), és a munkavégzés eredményét számítástechnikai eszköz segítségével továbbítja.
<b>Tipikus munkaviszony</b>	A teljes munkaidős, határozatlan idejű foglalkoztatás.
<b>Üzemi tanács</b>	A munkáltatók és a munkavállalók együttműködését segíti.
<b>Vállalkozási szerződés</b>	A vállalkozó tevékenységgel elérhető eredmény megvalósítására, a megrendelő annak átvételére és a vállalkozói díj megfizetésére köteles.
<b>Végkielégítés</b>	Egyfajta anyagi kárpótlás a munkavállaló részére, amennyiben a munkaviszonya a munkáltató rendes felmondása következtében szűnik meg.
<b>Zárt munkaerőpiac</b>	Közlekedési szempontból csak egy irányból közelíthető meg.